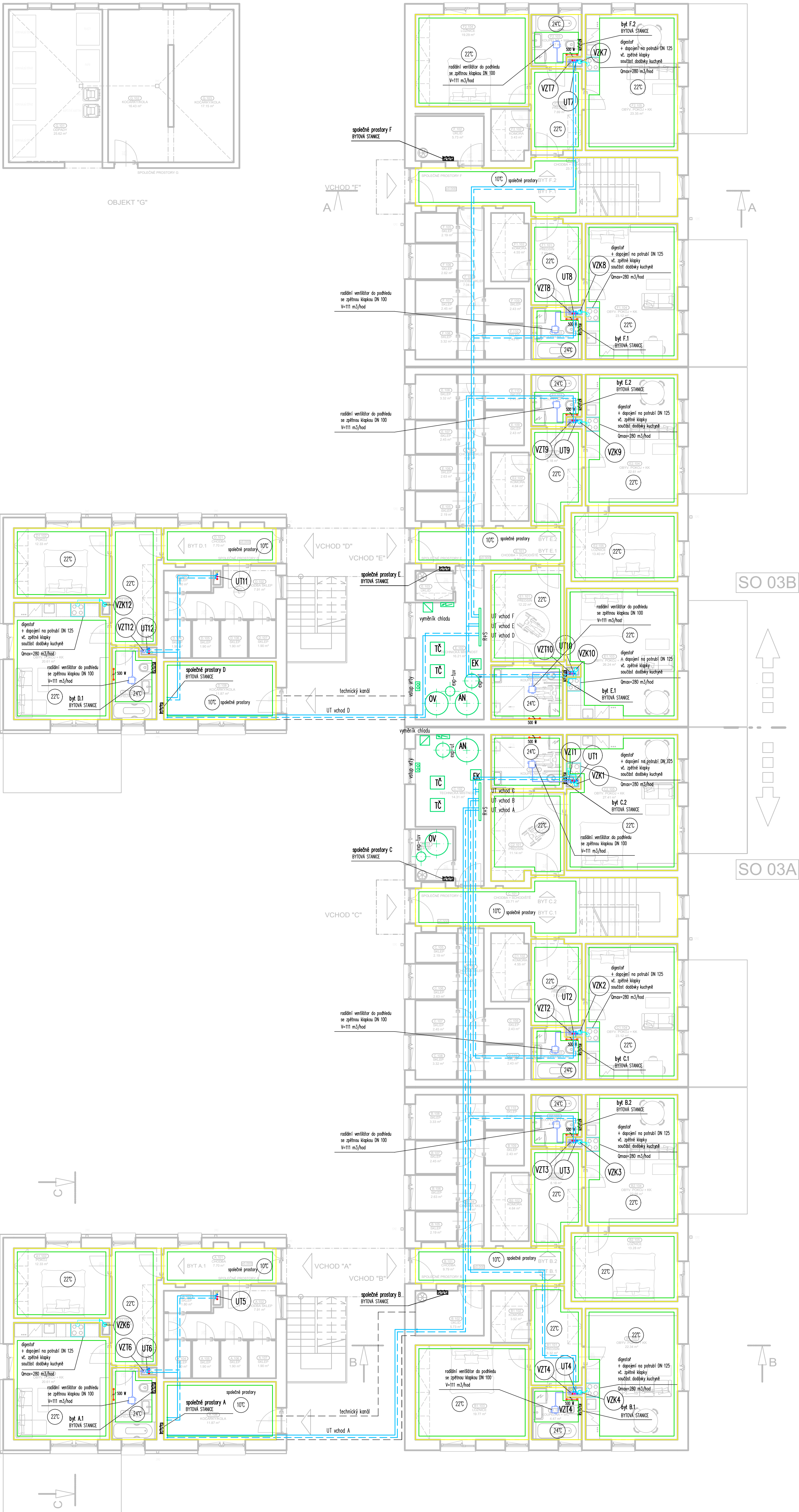


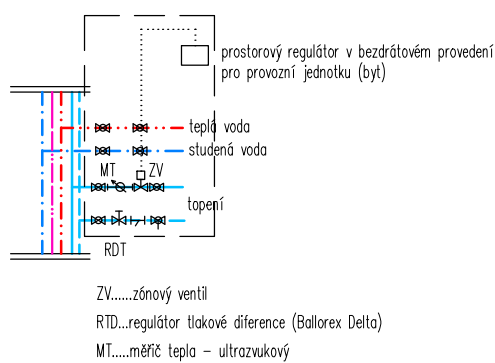
SO 03 - PŮDORYS 1.NP



LEGENDA ZAŘÍZENÍ ZDROJE TEPLA

- OV zásobníkový chlázeč vody – negativní – V=750 l  
el. patrona 12 kW
- AN akumulční nádrž V=750 l  
el. patrona 12 kW
- TČ tepelné čerpadlo země-voda Q=22 kW
- EK elektrický kotel, Q=30 kW
- R+S kombinovaný rozdělovač se sběračem

BYTOVÁ STANICE



LEGENDA POTRUBÍ

- ROZVODY OŠTŘEDNÍHO VYTÁPĚNÍ
- VZK – VZDUCHOTECHNICKÉ POTRUBÍ – KUCHYNĚ
- VZT – VZDUCHOTECHNICKÉ POTRUBÍ – HYGIENICKÉ ZÁZEMÍ
- elektrická tělesa trubková (žebříky)

POTRUBÍ VZDUCHOTECHNIKY (SPIRO) – SK, I, POZINK, VODOTĚSNÉ

POTRUBÍ VZDUCHOTECHNIKY V PODLEDECH – IZOLOVANÉ FLEXO POTRUBÍ

- VZTc STOUPACÍ POTRUBÍ VZT – HYGIENICKÉ ZÁZEMÍ
- VZKc STOUPACÍ POTRUBÍ VZT – KUCHYNĚ
- UTc STOUPACÍ POTRUBÍ UT

LEGENDA PODLAHOVÉHO VYTÁPĚNÍ

- okrajová dilatace ploch podlahového vytápění
- plochy s trubkami podlahového vytápění

Rozdělovač podlahového vytápění bude umístěn v ochranné skříni dle pokynů stavební části.

Jednotlivé okruhy podlahového vytápění jsou regulovatelné na rozdávači.

Podlahové vytápění systém IVAR CS je vlnito z trubek ALPEX – TURATEC 16x2.

Skladba podlah s podlahovým vytápěním viz. PD stavební část.

TEPELNOU SOUSTAVU JE TŘEBA PROVĚST V SOULADU S ČSN 060830, ČSN 060310, EN 12828 a EN 12171.

PODLAHOVÉ VYTÁPĚNÍ JE TŘEBA PROVĚST V SOULADU S ČSN EN 1264.

Po realizaci bude soustava hydraulicky vyregulována.

POTRUBÍ JE NUTNO VĚST TAK, ABY NEBYLO NAMÁHANO DILATACEMI.

DÉLKOVÁ ROZTAŽNOST BUDE ELIMINOVÁNA VEDEBNÍM POTRUBÍ – UPŘESNIT PŘED REALIZACÍ VČ. UMÍSTĚNÍ PEVNÝCH BODŮ.

POTRUBÍ (měď) BUDE OPATŘENO TEPELNOU IZOLACÍ DLE VYHL 193/2007 Sb.

PŘESNÝ TYP A UMÍSTĚNÍ PRVKŮ VIDEALNÝCH V INTERiéRU URČÍ

ZPRACOVATEL INTERiéRU PŘED REALIZACÍ.

TECHNICKÉ ŠACHTY TVOŘÍ SAMOSTATNÝ POŽÁRNÍ ÚSEK.

Rozvod VZT je třeba provést v souladu s požadavky PŘ a ČSN 730872.

Každý průstup stropem je požární průstup.

Spínání ventilátorů, regulace a ovládání vč. PD část elektro.

Do odsávacích prostor je nutné zajistit přívod vzduchu.

Do vnitřních prostor hygienického zázemí bude zajištěn přívod vzduchu osazením dveří bez prahů event. dvířek mřížek.

V NEJNÍŽŠÍCH MÍSTECH SVISLÝCH ROZVODŮ POTRUBÍ UKONČENO DNEM S NÁSTAVCEM

PRO UCHYČENÍ HADICE DNIO – PRO ODVOD KONDENZÁTU PŘES ZAPACHOVOU UZÁVĚRKU

PŘI REALIZACI JE NUTNÁ PŘESNÁ KOORDINACE POTRUBNÍCH VEDENÍ VZT, ZTI, ÚT a ELEKTRO.


Rozvod potrubí je třeba provést v souladu s požadavky PŘ.

Těsnění průstupů požárními úseky bude provedeno dle ČSN 730810 a požadavky PŘ systémovým řešením.

Uchyčení zařízení je součástí jejich dodávky.

Uchyčení potrubí vč. táhel, konzol, objímek atp. je součástí dodávky potrubí.

Konkrétní výrobky navržené v této PD jsou uvedeny jako příklad možného řešení a mohou být nahrazeny jinými výrobky, pokud se shodují nebo lepšími technickými parametry.

	<b>Ing. Kateřina Juránková</b> Na Baloně 94, 789 61 Bludov Tel.: 583219132, GSM: 723465580 jurankova.katerina@iscall.cz	Zodp.projektant: Ing. Juránková Kateřina Vyraboval: Ing. Juránková Kateřina Kreslil: Město Hanušovice, Havní 92, 788 33 Hanušovice Investor:
Stavba: H-blok výstavba BD v areálu bývalého Moravlenu Hanušovice Část: SO 03 – D.1.4.a ÚT, D.1.4.c VZT, D.1.4.e ZTI	Datum: 11/2021 Stupeň: DUR+OSP Číslo zakázky: 45/2021 Počet A4: 8	Měřítko: 1:100 Číslo výkresu: 2
Název výkresu: SO 03 – PŮDORYS 1.NP – UT, VZT		